

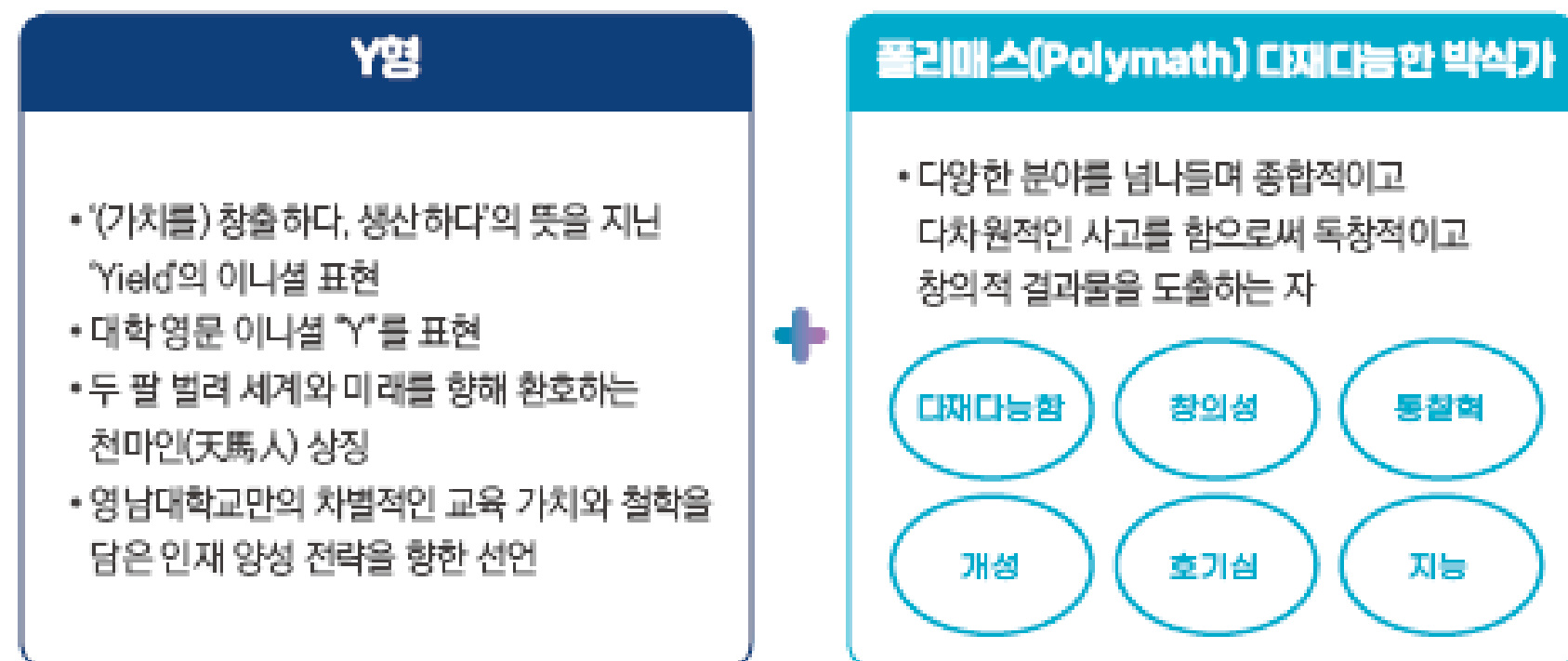
2025학년도 Y형 풀리매스

신입생 핵심역량 정기진단 안내

Y형 폴리매스

Y형 폴리매스(Polymath)란?

Y형 폴리매스는 영남대학교 교육의 인재 브랜드로 경계를 허물고 지식과 경험을 연결·통섭하는 창의혁신 인재를 말합니다.



인류사회 번영에 공헌하는 창의혁신대학

Trans-Innovation Platform, Leading to Global Prosperity

4차 산업혁명 시대, 영남대학교는 지역과 지구촌을 연결하는 창의혁신플랫폼이 되겠습니다. 인재와 지식과 가치가 상생하는 열린 소통의 장을 열고, 시대의 문제에 적극적으로 대응하겠습니다.

초화제적
교육 플랫폼

초융합형
산학연구 플랫폼

초연결형
사회공헌 플랫폼

초국가적
교류협력 플랫폼

초지능형
경영혁신 플랫폼

경계를 초월하는 창의혁신플랫폼



Y형 폴리매스를 꿈꾸며

Q 인재상

Q 핵심역량

Q 교육목표

Q 학생지원 영역

Q 단계별 핵심전략
YES

Q 전담부서

Y형 폴리매스(Polymath)

공(共)성
이타적
협업역량

인성
화합적
인성역량

창의성
융복합적
창의역량

진취성
글로벌
진취역량

전문성
심층적
전문역량

1
타인과의 긍정적인
관계를 유지 협력하며,
소속된 조직에서
책임감 있는 행동을
통해 개인과 공동의
목표를 달성하는 인재
양성

2
자기성찰과 관리를
통해 내면의 미(美)를
갖추고, 이를
바탕으로 주위 환경에
긍정적인 영향을 주는
인재 양성

3
다양한 지식을 습득,
가공하여 새로운
지식을 창출하고,
새로운 아이디어와
문제해결에 적용하는
인재 양성

4
주도성을 갖고
적극적으로 도전하며,
국제적 감각을
발휘하는 인재
양성(외국어 소통
인재 양성)

5
전공에 대한 자부심과
전문지식 함양,
사회적 요구에
부합되는 전문지식
활용 인재 양성



학습역량



진로·심리상담



취·창업지원

Y Yield

기본에 충실한 Y형 폴리매스
인재를 양성하는 교육 전략

E Enhance

지식 활용능력과 역량을
강화시키는 교육 전략

S Share

배운 지식과 경험을 사회와
공유하며 공동체 발전에
기여하도록 하는 교육 전략

교육혁신처

교육개발센터, 교육성과관리센터,
비교과통합관리부, 혁신사업팀,
지방대학활성화사업단

학생처

학생상담센터
장애학생지원센터

취업처

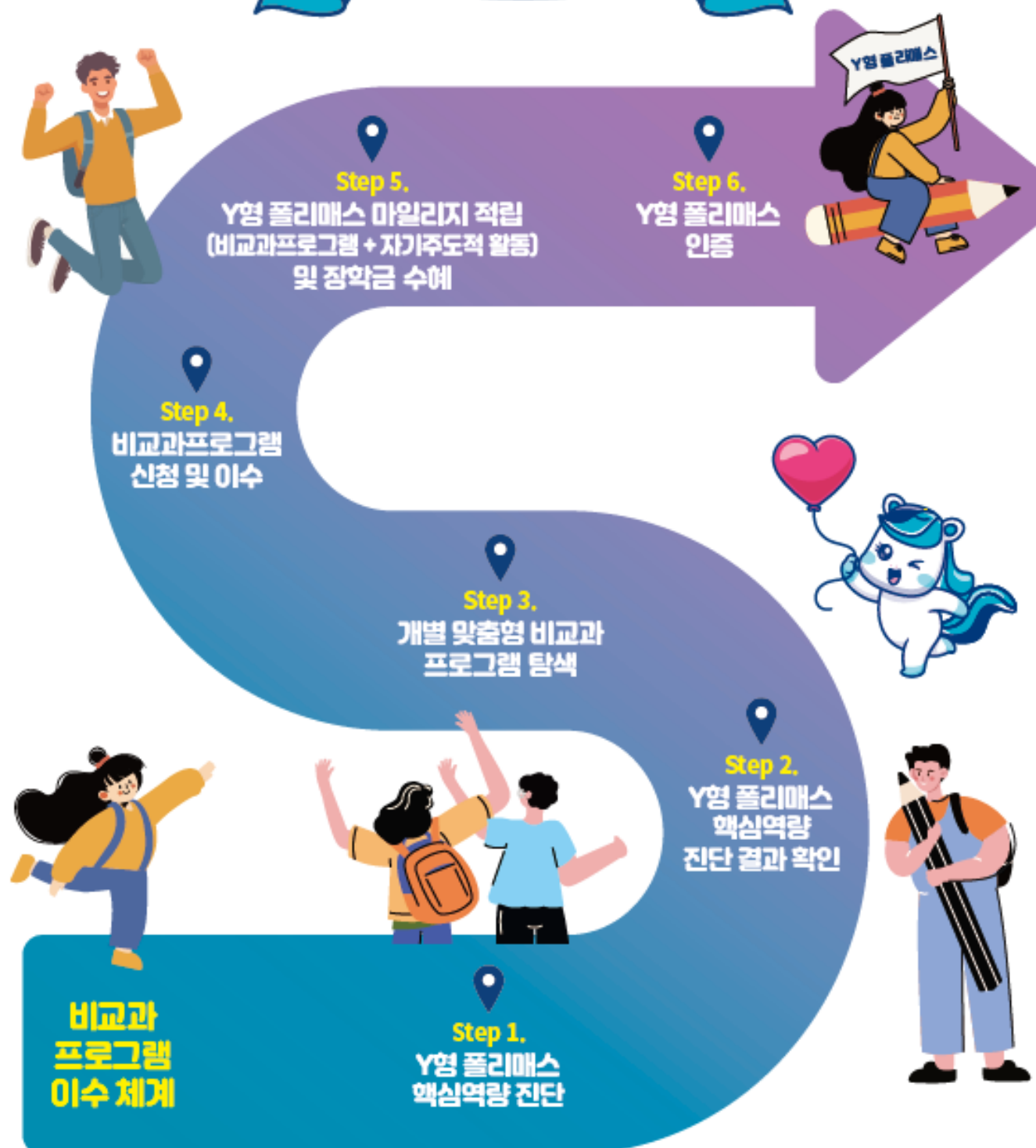
진로취업지원팀

국제처

국제협력팀

Y형 폴리매스

비교과프로그램 이수 로드맵



Y형 폴리매스 핵심역량 정기진단 참여 안내 및 방법

진단안내

- Y형 폴리매스 핵심역량 정기진단 조사는 학생의 5대 핵심역량을 주기적으로 측정, 관리하여 고른 역량을 갖춘 인재로 성장하도록 돕고, 사회를 이롭게 변화시키는 인재로 육성시키고자 우리대학이 자체적으로 개발한 역량진단 검사도구입니다.
- 신입생 누구라면 온라인으로 쉽게 참여 할 수 있으며, 결과를 확인할 수 있습니다.

참여안내 및 방법

- **2025년 3월 4일(화) ~ 4월 30일(수)**
- 정기진단은 매학년도 마다 11월 ~ 1월 실시(연 1회)
- **우리대학 신입생 전체**
- 핵심역량 정기진단 미참여 시 학년도 말 실시하는 Y형 폴리매스 마일리지 장학 대상에서 제외
- [YuTopia(비교과통합관리시스템) - Y형 폴리매스
- **핵심역량 정기진단**]에서 자기보고식 평가

바로가기 ->



Y형 폴리매스 2025학년도 정기진단 참여(PC버전)

YuTopia 웹사이트 접속(<https://yutopia.yu.ac.kr>) → Y형 폴리매스 - 핵심역량 진단(정기) 클릭



※ YuTopia 홈페이지에서 로그인을 하고 Y형 폴리매스 5대 핵심역량 진단을 진행해 주세요!

Y형 폴리매스 2025학년도 정기진단 참여(모바일 버전)

YuTopia 모바일 웹

‘Y형 폴리매스’ 클릭

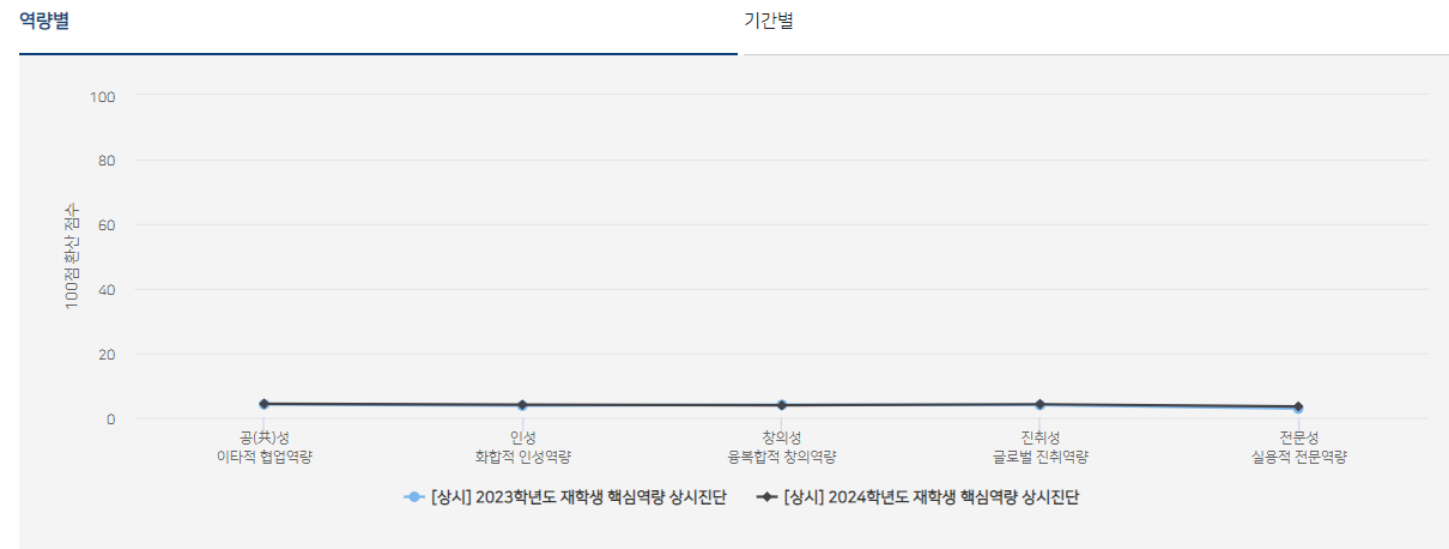
‘2025학년도 핵심역량 정기진단’ 클릭

번호	진단명	진단기간
3	[정기] 2025학년도 신...	2025.03.04(화) ~ 2025.04.30
2	[정기] 2024학년도 재...	2024.11.01(금) ~ 2025.01.31
1	[정기] 2024학년도 신...	2024.03.04(월) ~ 2024.04.30

Y형 폴리매스 5대 핵심역량 진단 결과 확인

Y형 폴리매스 핵심역량 진단 결과 프로파일 예시

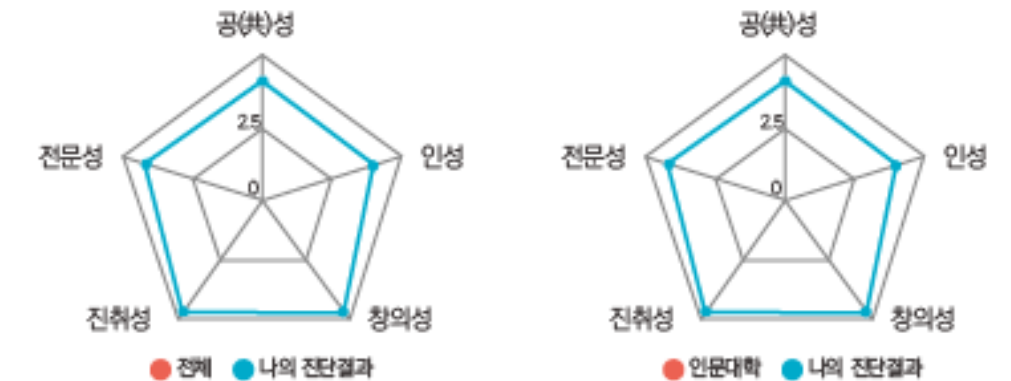
역량	원점수	T 점수	백분위(%)	수준
공(共)성 이타적 협업역량	4.08	46.97	48.21%	다소 낮음
인성 화합적 인성역량	4	46.32	38.39%	다소 낮음
창의성 융복합적 창의역량	4.67	59.27	82.14%	보통
진취성 글로벌 진취역량	4.67	59.49	81.25%	보통
전문성 실용적 전문역량	4.17	49.86	53.57%	보통



진단명	공(共)성 이타적 협업역량	인성 화합적 인성역량	창의성 융복합적 창의역량	진취성 글로벌 진취역량	전문성 실용적 전문역량
[상시] 2024학년도 재학생 핵심역량 상시진단 2024.09.27(금) 01:31	4.31 ▲ 0.16	4 ▲ 0.27	3.83 ▼ -0.17	4.17 ▲ 0.25	3.5 ▲ 0.67
[상시] 2023학년도 재학생 핵심역량 상시진단 2023.09.26(화) 15:05	4.15	3.73	4	3.92	2.83

Y형 폴리매스 핵심역량 진단 결과를 통한 추천 비교과 프로그램

진단결과 보기



핵심역량진단 결과 해석

역량	원점수
인성 화합적 인성역량	<ul style="list-style-type: none"> 인성은 자기성찰과 관리를 통해 내면의 미(美)를 갖추고, 이를 바탕으로 주위 환경에 긍정적인 영향을 주는 화합적 인성역량입니다. 검사 결과 다소 낮은 수준으로 나타났습니다. 이러한 결과는 화합적 인성역량의 성격 특성을 향상시키기 위해 보다 관심을 갖고 노력할 필요성이 있다는 것을 의미합니다. 화합적 인성역량은 내적인 바림직성에 초점을 두고 자기화성, 규칙준수를 주요 특징으로 하고 있으며 다소 낮은 수준의 화합적 인성역량은 다음과 같은 특징을 보입니다.

나의 강점 진취성 글로벌 진취역량	나의 약점 인성 화합적 인성역량
---------------------------------	--------------------------------

click

추천 비교과 프로그램

D-5 학업증진 프로그램 236 HITS 학생처 학생상담센터 ★ [2024-1](2차) 학업증진 프로그램(집단상담, 개인상담) ☞ 신청 : 2024.07.26(금) ~ ☞ 운영 : 2024.08.13(화) 1330-1530 승인필요	D-5 2024학년도 내가 만드는 봉사 1532 HITS 사회공헌단 사회공헌지원팀 ★ 2024학년도 내가 만드는 봉사 ☞ 신청 : 2024.05.03(금) ~ ☞ 운영 : 2024.05.03(금) ~ 09.15(일) 승인필요	D-5 YU&EYE 학생 모니터링단 4766 HITS 교육혁신처 교육성과관리센터 ★ YU&EYE 학생 모니터링단(~4/24) ☞ 신청 : 2024.04.03(수) ~ ☞ 운영 : 2024.05.01(수) ~ 12.31(월) 승인필요
--	---	---

**핵심역량 정기진단 조사에
많은 참여 부탁드립니다.**



<https://yutopia.yu.ac.kr/>

